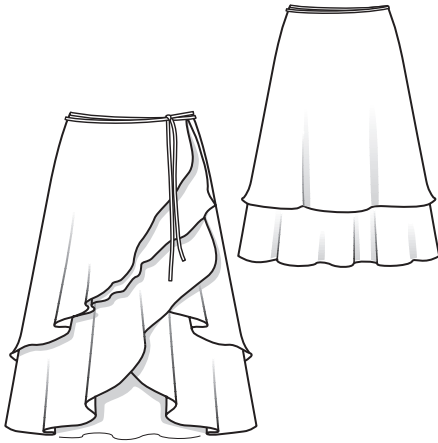


burda Download-Schnitt 147 Wickelrock – Anleitung

aus burdaModemagazin 6/2005



Größen 36/38, 40/42

Rocklänge in der rückw. Mitte gemessen: 65 cm

Sie brauchen:

Leinen, 150 cm breit: 1,00 m.
Chiffon, 150 cm breit: 1,70 m.
Schrägband, vorgefalzt 2 cm breit:
Gr. 36/38: 3,00, Gr. 40/42: 3,15 m.
Paillettenband, 5 mm breit:
Gr. 36/38: 3,00, Gr. 40/42: 3,15 m.

Stoffempfehlung: Leichte, fließende Rockstoffe.

Schemaschnitt:

Anhand der Schemazeichnung ein originalgroßes Schnittteil für die Rockbahn (a) herstellen. Die untere Überrockbahn (b) ca. 9 bis 12 cm kürzer einzeichnen. Die obere Überrockbahn (c) zur vord. Kante hin nochmals 10 cm kürzer einzeichnen.

Naht- und Saumzugaben:

Nähte und Kanten 1 cm.

Zuschneiden:

- a) Rockbahn im Stoffbruch 1x
- b) Überrockbahn im Stoffbruch 1x
- c) Überrockbahn im Stoffbruch 1x

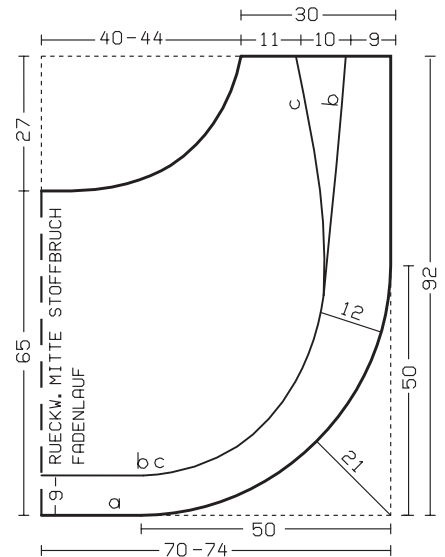
Nähen:

■ An der Rockbahn aus Leinen und an der oberen Überrockbahn die Saumecken etwas abrunden. An allen Rockbahnen die Zugaben der vord. Kanten und der Saumkante auf 5 mm Breite zurückschneiden, versäubern und nach innen bügeln. Kanten 3 mm breit absteppen.

■ Die Überrockbahnen links auf rechts auf die Rockbahn legen, obere Kanten aufeinanderheften.

Schemazeichnung

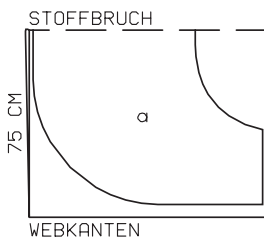
Maßangaben in Zentimetern



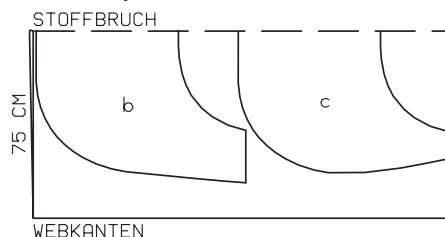
■ Das Schrägband um die obere Rockkante herumlegen und feststecken, die Bandenden gleich lang zum Binden überstehen lassen. Schrägband schmal feststeppen, Bindebänder zusteppen. Paillettenband auf das Schrägband nähen.

Zuschneidepläne

Leinen, 150 cm breit



Chiffon, 150 cm breit



Bei doppelter Stofflage zuschneiden, rechte Seite innen.